

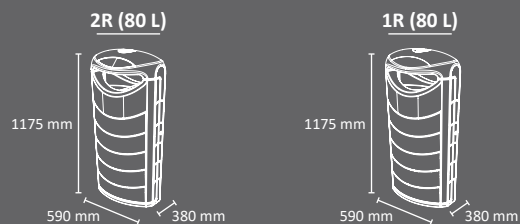
BOSTON Selectiva



Color



FABRICADO EN ESPAÑA



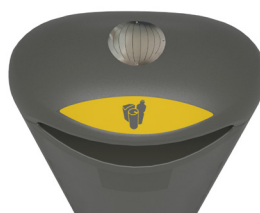
CERRADURA



Estándar



Con cenicero
(solo versión 1R)



Con apagacigarrillos



Cerradura
autocierre

SISTEMA DE RECOGIDA



Aro sujetabolsas



Cubeto metálico

PERSONALIZACIÓN (Opcional)



Personalización ambos lados
(accesorio)
*No compatible con adhesiva frontal residuo

ADHESIVA FRONTAL RESIDUO (Opcional)



1 Residuo ambos lados
(accesorio)



2 Residuos ambos lados
(accesorio)

Versión 2R con aros/cubetos independientes para cada residuo
Esta ficha técnica anula a todas las anteriores referidas a este producto. Las características técnicas y materiales de este producto pueden cambiar por mejoras sin previo aviso.

BOSTON Selectiva

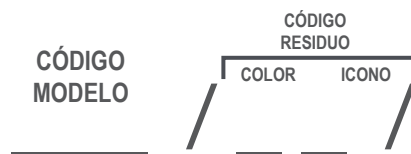
- Papelera selectiva con puerta frontal, fabricada en polietileno de media densidad (plástico) muy robusta y resistente.
- Alta resistencia a condiciones ambientales adversas (rayos UV, salinidad, humedad, etc).
- Disponibles dos versiones según el número de residuos a depositar:
 - a) 1 Residuo.
 - b) 2 Residuos (bi-residuo).
- Capacidad 80L:
 - a) Versión 1 residuo 80L.
 - b) Versión 2 residuos: 40L+40L.
- Cuenta con dos bocas para depositar los residuos (situadas cada una en caras opuestas).
- Identificación del residuo a depositar (color y símbolo) incorporado de serie en la parte superior de la papelera (en ambas caras).
- Accesorio (opcional): adhesivos frontales con nombre y color del residuo (en ambas caras),
- Cenicero: Disponible para la versión de 1 residuo (no disponible para versión 2 residuos) la opción de incorporar un cenicero integrado en la parte superior de la papelera (el vaciado del mismo se realiza volcándolo al interior de la papelera).
- Apaga-cigarrillos: Disponible versión con placa apaga-cigarrillos, situada en la parte superior de la papelera.
- Puerta protegida mediante cerradura con sistema de autocierre.
- Personalizable (opcional) en la parte frontal y trasera (dos caras). Dimensiones máximas de personalización 190 x 160mm.
 - * No compatible con adhesiva frontal de residuo.
- Sistemas de recogida:
 - a) Aro sujetabolsas interior (versión 2R con aros independientes para cada residuo).
 - b) Cubeto metálico interior que incorpora una banda elástica que garantiza la sujeción de la bolsa (versión 2R con cubetos independientes para cada residuo).
- Cuerpo fabricado en material plástico (4 mm espesor): Polietileno de media densidad -MDPE- para uso exterior con protección contra los rayos UV y antioxidantes.
- Cubeto interior fabricado en acero galvanizado de 0,6mm de espesor.
- Aro sujetabolsas interior fabricado en varilla de acero galvanizado de Ø 8mm.
- Cenicero y apagacigarrillos fabricados en acero inoxidable.
- Cerradura fabricada en acero zincado.
- Bisagras fabricadas en acero inoxidable y acabadas mediante recubrimiento en polvo de resina de poliéster termoendurecible.
- Fijable al suelo mediante 6 pernos de expansión M8 (incluidos).
- Fiabilidad garantizada: este producto ha superado satisfactoriamente tests de funcionalidad y resistencia bajo condiciones de uso reales.



BOSTON Selectiva

Para definir el producto es necesario completar la siguiente referencia detallada.

CÓDIGO PARA 1 R



CÓDIGO PARA 2 R

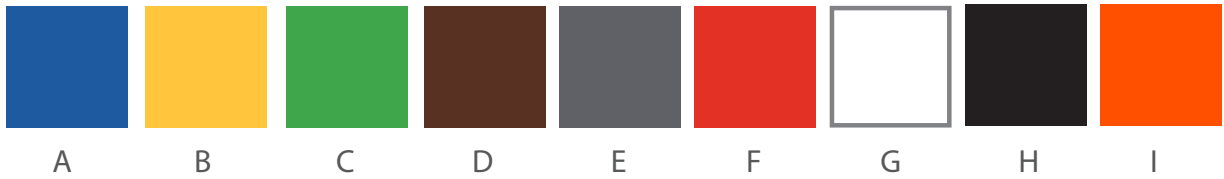


CÓDIGO MODELO

VERSIÓN 1 RESIDUO		
Código		Descripción
MEU1911A		Papelera Boston selectiva 80L 1W- Aro
MEU1911B		Papelera Boston selectiva 80L 1W- Aro-Apagacigarrillos
MEU1911C		Papelera Boston selectiva 80L 1W- Aro-Cenicero
MEU1912A		Papelera Boston selectiva 80L 1W- Cubeto
MEU1912B		Papelera Boston selectiva 80L 1W- Cubeto-Apagacigarrillos
MEU1912C		Papelera Boston selectiva 80L 1W- Cubeto-Cenicero
VERSIÓN 2 RESIDUOS		
Código		Descripción
MEU1921A		Papelera Boston selectiva 80L 2W- Aro
MEU1921B		Papelera Boston selectiva 80L 2W- Aro-Apagacigarrillos
MEU1922A		Papelera Boston selectiva 80L 2W- Cubeto
MEU1922B		Papelera Boston selectiva 80L 2W- Cubeto-Apagacigarrillos

BOSTON Selectiva

CÓDIGO DE COLOR DE RESIDUO



CÓDIGO DE ICONO DE RESIDUO



ACCESORIO ADHESIVA FRONTAL



Referencia	Descripción
MADH014	Adhesiva Frontal Residuo Tipo 14 (2 caras) - Por residuo (Acc)

CÓDIGO DE COLOR DE RESIDUO



BOSTON Selectiva

CÓDIGO NOMBRE DE RESIDUO

Código	Castellano
001	Papel
002	Envases
003	Orgánica
004	Vidrio
005	Resto
006	Basura General
007	Plástico
008	Latas

Código	Català
009	Paper
010	Envasos
011	Orgànica
012	Vidre
013	Resta
014	Rebuig
015	Plàstic
016	Llaunes

Código	Euskera
017	Papera
018	Ontziak
019	Organikoa
020	Beira
021	Errefusa
022	Bestelakoak
023	Plastiko ontziak
024	Poto
025	Ontzi arinak

Código	Galego
001	Papel
002	Envases
003	Orgánica
026	Vidrio
005	Resto
027	Lixo Geral
007	Plástico
008	Latas

Código	English
009	Paper
028	Bottles & Cans
029	Organic
030	Glass
031	Non-Recyclables
032	General Waste
033	Plastic Bottles
034	Cans
035	Mixed Recycling
036	Plastic

Ejemplo de adhesiva frontal



PERSONALIZACIÓN

Referencia		Descripción	Forma Estándar	Material
MEU19AC1		Personalización - 2 caras (Dimensiones máximas 190x160mm) *No compatible con adhesiva frontal de residuo.		Vinilo

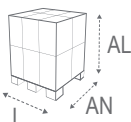


BOSTON Selectiva

DETALLES DE EMBALAJE Y LOGÍSTICA

Detalles de embalaje sin palet

Descripción	u. / embalaje	tipo de embalaje	Peso	Volumen	Embalaje mm*		
					Largo	Ancho	Alto
Boston Selectiva	1	caja cartón	26 Kg	0,27 m ³	390	600	1190



Detalles de embalaje con palet

Descripción	u. / palet	Tipo de embalaje	Dimensiones palet mm*			Peso palet	Volumen
			Largo	Ancho	Alto		
Boston Selectiva	8	caja cartón	1200	1000	2100	223 Kg	2,52 m ³

*Podría ser cambiado para facilitar la optimización logística en caso de artículos mixtos
Solicitar optimización logística para contenedores llenos, remolques o camiones.